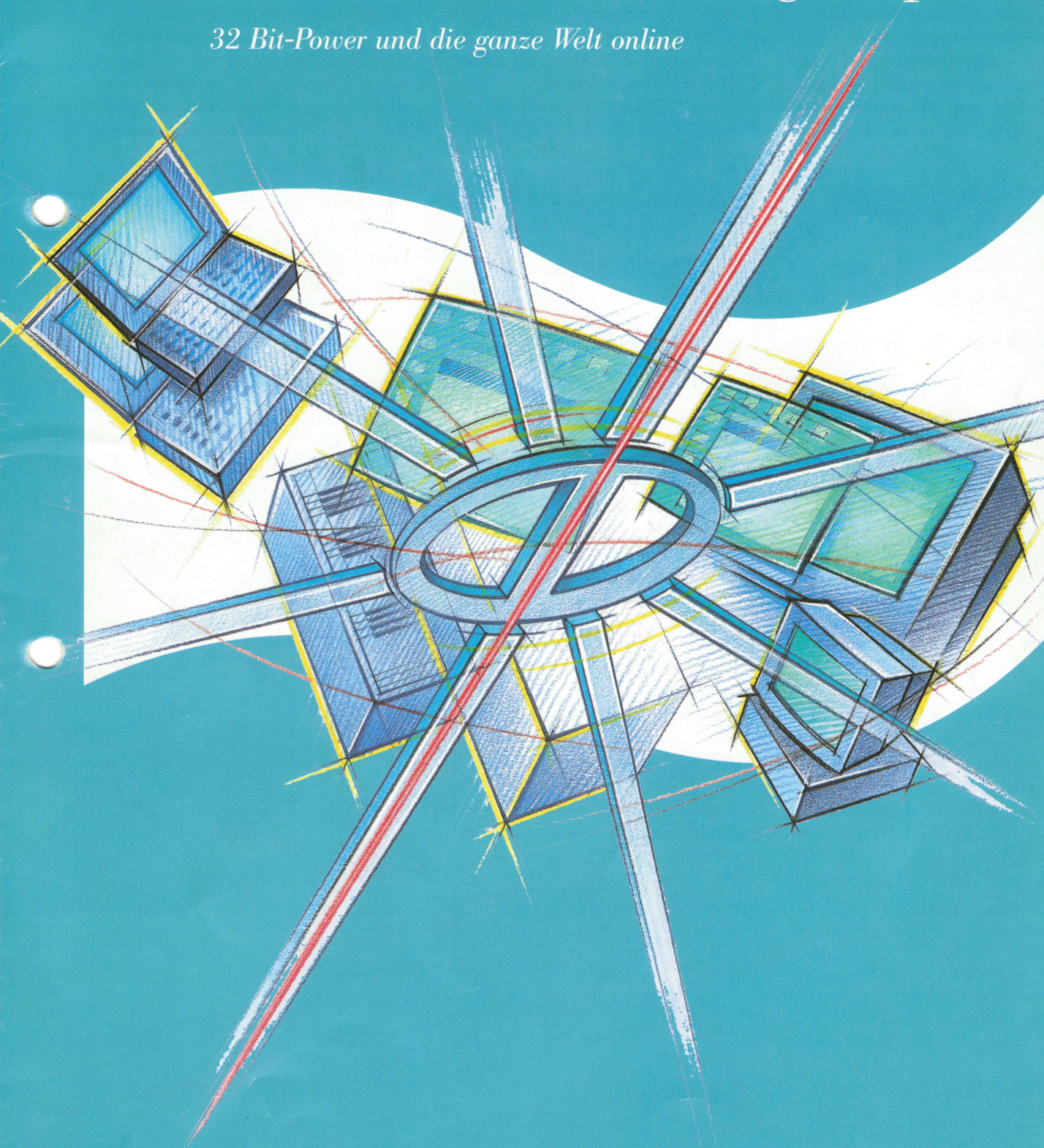


IBM OS/2 Warp Connect Version 3

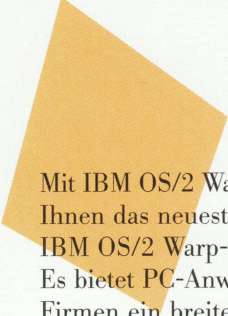
IBM

Lassen Sie Ihre Verbindungen spielen

32 Bit-Power und die ganze Welt online



Das führende 32 Bit-Betriebssystem jetzt mit noch mehr Anbindungsmöglichkeiten



Mit IBM OS/2 Warp Connect stellen wir Ihnen das neueste Betriebssystem der IBM OS/2 Warp-Produktfamilie vor. Es bietet PC-Anwendern und kleineren Firmen ein breites Spektrum von Möglichkeiten, sich mit ihrer Umgebung auf einfachste Weise elektronisch in Verbindung zu setzen.

Gerade auch kleine Arbeitsgruppen profitieren von OS/2 Warp Connect: Online-Kommunikation über Peer-to-Peer-Verbindungen mit rundum produktiveren Abläufen, genau das Richtige für das gemeinsame Arbeiten im Team. IBM Peer für OS/2, das in Warp Connect integriert ist, ermöglicht Ihnen eine besonders leichte Administration – so haben Sie alles im Griff, was im Netz abläuft. Mit OS/2 Warp Connect ist es ein Kinderspiel, einzelne PCs an bestehende, heterogene Netzumgebungen anzubinden. Investitionen bleiben auf diese Weise geschützt.

So nutzen Sie mit mehreren Arbeitsstationen Ihre Ressourcen besser aus, zum Beispiel die Statistikdaten eines Kollegen, einen Abteilungsdrucker oder ein Modem. Wirtschaftlicher geht es nicht!

Zahlreiche Softwarekomponenten zur Zusammenarbeit mit den gängigsten Netzwerkbetriebssystemen sowie Möglichkeiten zum entfernten Zugriff auf ein Netzwerk (über Modem oder ISDN) sind bereits im Lieferumfang enthalten; ebenso Schnittstellen zur Unix-Welt und zu Onlinediensten wie CompuServe und Internet.

Nutzen Sie auch die Angebote weltweiter Datenbanken und schaffen Sie sich dadurch Wettbewerbsvorteile! Mit OS/2 Warp Connect und TCP/IP erreichen Sie bequem und sicher jede Informationsquelle. Connectivity total – da bleiben keine Wünsche offen.

Das mitgelieferte BonusPak umfasst voll funktionale Anwendungen aus den Bereichen Büro, Kommunikation und Multimedia, mit denen Sie sofort Ihre Leistungsfähigkeit verbessern können.

In OS/2 Warp Connect verbinden sich die Vorteile zukunftssicherer 32 Bit-Technologie mit allen Vorzügen umfangreicher Anbindungsmöglichkeiten – ideal für kleine Arbeitsgruppen oder den anspruchsvollen „Power-User“.

OS/2 Warp Connect – Spitzenleistung von Anfang an

Zahlreiche neue Funktionen und Detailverbesserungen machen das Arbeiten mit der Version 3 noch leichter. Für Sie bedeutet das optimale Zuverlässigkeit, höhere persönliche Leistungsfähigkeit und mehr Freiraum für Kreativität.

Einfach, bequem und sicher

Wählen Sie zwischen einer Standard- oder der benutzerdefinierten Installation und konfigurieren Sie Ihren Rechner auf einfachste Art und Weise nach Ihren persönlichen Anforderungen.

Die objektorientierte Benutzeroberfläche läßt sich individuell anpassen. Oft verwendete Funktionen können als Symbol einfach durch Drag-and-Drop in die Klickstartleiste aufgenommen werden und stehen dann per Mausklick zur Verfügung.

Unter OS/2 Warp Connect lassen sich DOS-, Windows- und OS/2-Anwendungen gleichermaßen nutzen. Echtes Multitasking erlaubt es, mehrere Anwendungen gleichzeitig auszuführen und Daten zwischen ihnen auszutauschen. Sicherheit wird dabei ganz großgeschrieben: Durch spezielle Speicher- und Schutzmechanismen sind Anwendungen und Betriebssystem vor abstürzenden Programmen geschützt.

Das BonusPak setzt neue Maßstäbe

Das BonusPak von OS/2 Warp Connect enthält alles, um unmittelbar nach der Installation im 32 Bit-Tempo loslegen zu können. Und das Beste daran: Durch die nahtlose Integration in das Betriebssystem nutzen Sie die Fähigkeiten von OS/2 Warp Connect perfekt aus.

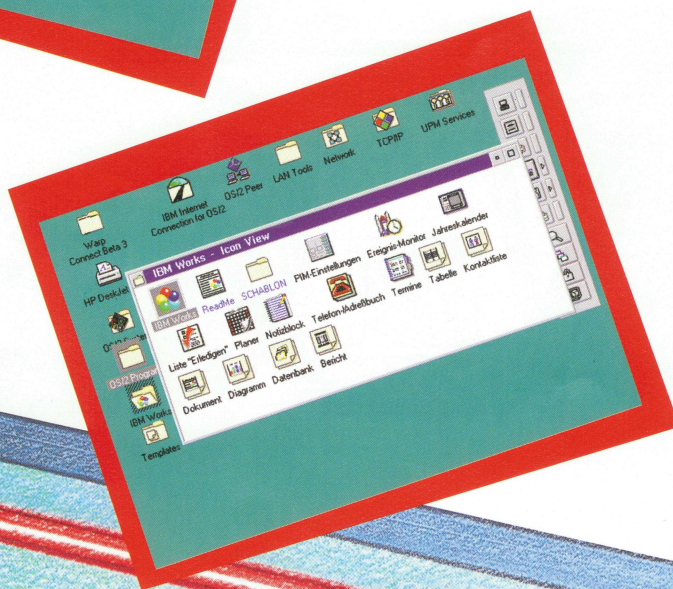
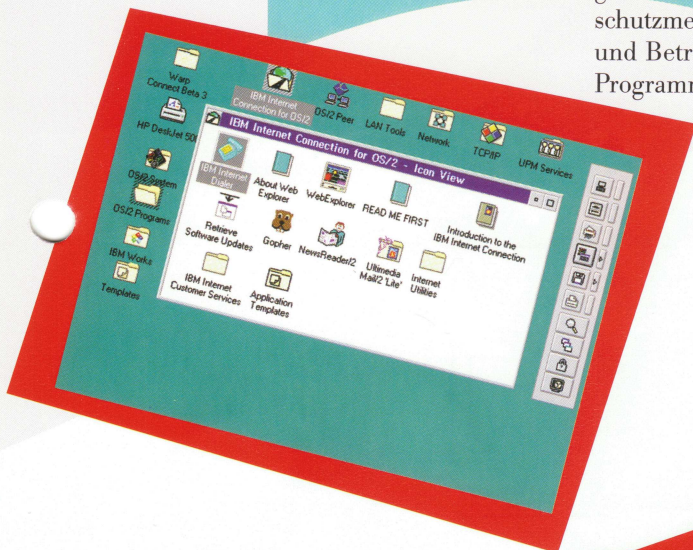
Das Allroundtalent im BonusPak heißt IBM Works. Es bietet Funktionen zur Textverarbeitung, Tabellenkalkulation, Dateiverwaltung und Berichterstellung. Anwendungsintegration mit Drag-and-Drop und DDE sind selbstverständlich.

Mit dem Personal Information Manager (PIM) sind Sie in der Lage, schnell und einfach alle Ihre Termine, Aufgaben und wiederkehrenden Tätigkeiten in den Griff zu bekommen: Er ist Planungshelfer und elektronisches Notizbuch zugleich.

Faxworks macht das Versenden von Faxnachrichten aus OS/2-, DOS- und Windows-Anwendungen zu einer leichten Übung. Einfach per Drag-and-Drop die Funktion auslösen!

Auch im Bereich Multimedia hat das BonusPak einiges zu bieten. Videos können mit VideoIn erfasst und bearbeitet werden, inklusive Schneiden und Vertonen. Mit dem Multimedia Viewer kann man sich Software-Videos und Bilder in verschiedenen Formaten anzeigen lassen.

Für leichten Zugang zu den internationalen Datennetzen sorgen Softwarekomponenten, die Verbindung zum CompuServe Information Service herstellen und zu Internet, dem weltweit größten Datennetz.



Ohne Umwege – die Datenbank in Tokio so nah wie die Datei des Kollegen

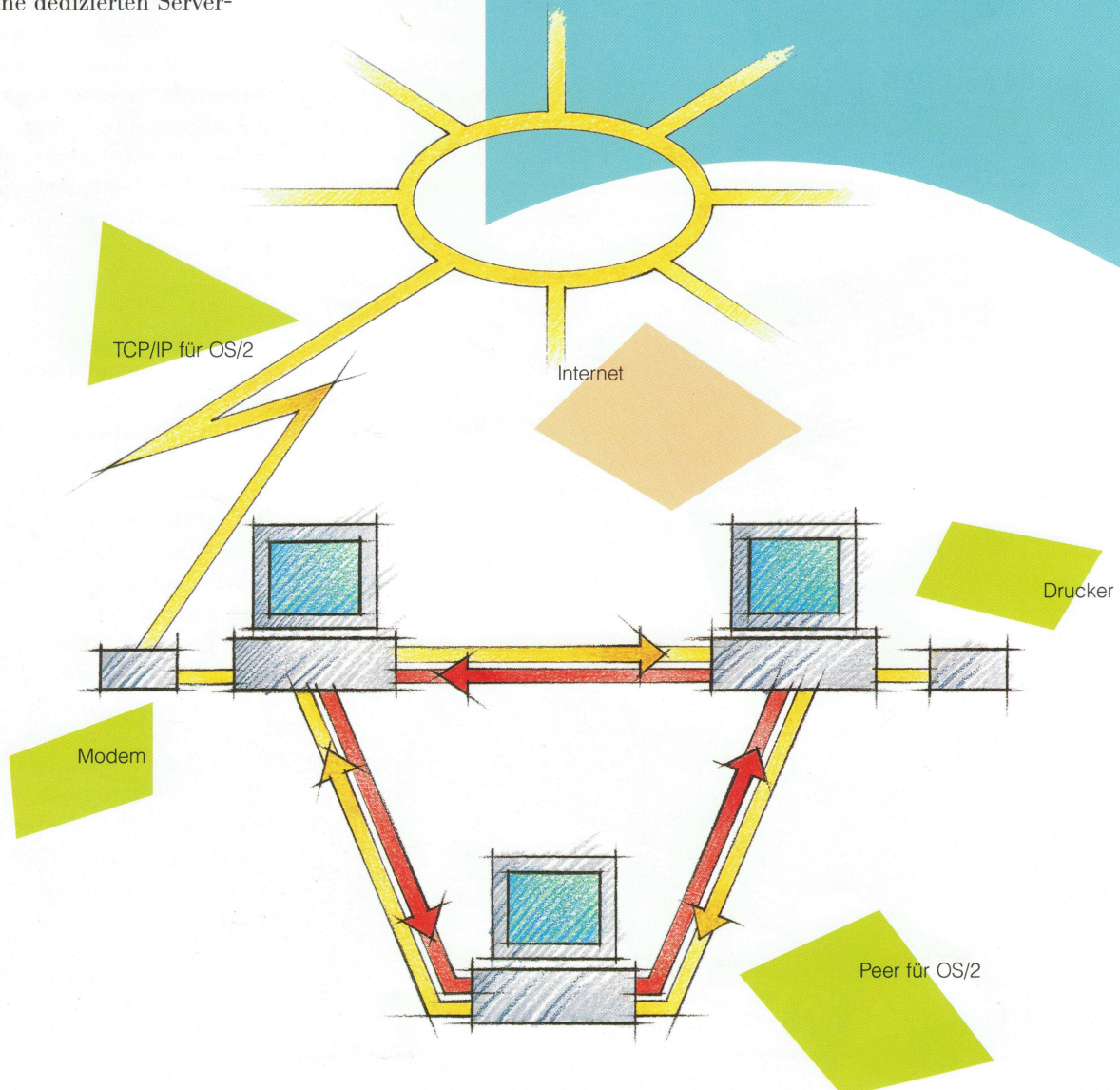
IBM Peer für OS/2 – Ressourcen optimal nutzen

IBM Peer für OS/2 bietet Ihnen einen einfachen und schnellen Weg, PCs innerhalb kleiner Arbeitsgruppen zu verbinden. Auch für Endbenutzer, die über mehrere PCs verfügen, ist IBM Peer für OS/2 die richtige Lösung, um knappe Ressourcen zur selben Zeit mehreren PCs zugänglich zu machen. Als Peer-to-Peer-Netzwerk bietet es Ihnen die Möglichkeit, Ressourcen wie Dateien, Drucker und serielle Einheiten anderen Gruppenmitgliedern zur Verfügung zu stellen oder deren Ressourcen mitzubeneutzen – und das alles ganz ohne dedizierten Server-Einsatz!

Die Verwaltung dieses Netzwerkes ist denkbar einfach und intuitiv – es ist vollständig in die Workplace Shell von OS/2 Warp integriert. Ordner, Laufwerke, Drucker oder Modem können per Drag-and-Drop oder über das entsprechende Kontextmenü als gemeinsame Ressource definiert werden. Das Besondere daran: Diese Funktionen stehen nicht nur OS/2-Anwendern zur Verfügung. Windows für Workgroups-Rechner können problemlos in das IBM Peer-Netz integriert werden.

Mit Hilfe von IBM Peer für OS/2 kann auch auf Ressourcen eines IBM LAN-Servers oder Windows NT-Netzwerkes zugegriffen werden. All dies geschieht durch die hervorragenden Multitaskingfähigkeiten von OS/2 Warp im Hintergrund und ohne Performance-Verlust.

Natürlich kommt auch ein IBM Peer-Netz Ihren Sicherheitsbedürfnissen entgegen: Um Zugriff auf das Netz und bestimmte Ressourcen zu bekommen, benötigt jeder Teilnehmer eine entsprechende Benutzerkennung mit Paßwort.



TCP/IP – mehr als nur ein Protokoll

TCP/IP für OS/2 Version 3.0 eröffnet Ihnen die Anbindung an die Unix- bzw. AIX-Welt ebenso wie den Zugriff auf das weltweite Internet. Einloggen in andere PCs innerhalb eines lokalen Netzwerkes, um z. B. Programme auszuführen, ist nun kein Problem mehr. TCP/IP beinhaltet auch die Multi Protocol Transport Services (MPTS). Dadurch können mehrere Protokolle parallel eingesetzt werden.

TCP/IP ist Ihre „Eintrittskarte“ für die Internet-Datenautobahn mit Zugriff über LAN oder direkt über Modem. Speziell hierfür ist eine leicht zu bedienende grafische Benutzeroberfläche vorgesehen. Selbst unerfahrene Internet-Anwender finden sich schnell zurecht und können von überall auf der Welt auf die eigenen Daten zugreifen.

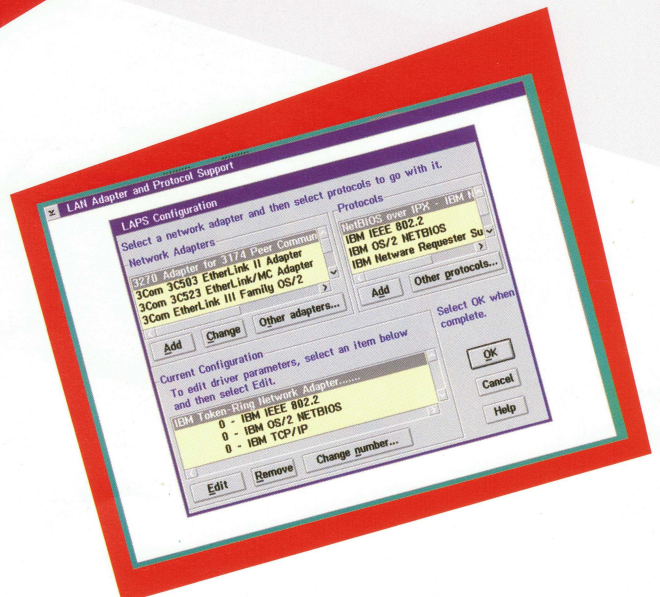
Sie können mit Hilfe von IBM Web Explorer und Gopher Datenbanken in aller Welt benützt werden. Anhand von Telnet und FTP läßt sich von überall auf andere PCs zugreifen. Nehmen Sie teil am weltweiten Wissensaustausch – ganz bequem von Ihrem PC-Arbeitsplatz aus! Beteiligen Sie sich an weltweiten Diskussionen über die durch NewsReader bereitgestellten Foren. Beschaffen Sie sich auf diese Weise aktuellste Marktinformationen und nutzen Sie diesen Vorteil für Ihre Geschäftsaktivitäten!

Connectivity ohne Kompromisse

Aber TCP/IP ist noch nicht alles, denn OS/2 Warp Connect verfügt über die notwendigen Komponenten zur Zusammenarbeit mit den gängigsten Netzwerkbetriebssystemen.

So enthält OS/2 Warp Connect den IBM LAN Requester zur Anbindung an IBM LAN-Server-Netzwerke. Der Novell Netware Client für OS/2 erlaubt Ihnen die nahtlose Integration einer OS/2 Warp-Arbeitsstation in Netzumgebungen, in denen Novell Netware im Einsatz ist. Wenn Sie häufig von unterwegs auf Ihr Netzwerk zugreifen wollen, können Sie dies bequem mit IBM LAN Distance Remote erledigen.

Neben der reinen Netzwerkfunktionalität enthält OS/2 Warp Connect auch den Lotus Notes Express Client. Mit seinen Basisanwendungen im Bereich Datenbank-Management und E-Mail eröffnet er einen leichten Einstieg in die Welt der Groupware.



Mehr Erfolg im Beruf – OS/2 Warp Connect schafft die nötigen Verbindungen

OS/2 Warp Connect steht für Sie bereit!

Mit OS/2 Warp Connect hat IBM im Markt der PC-Betriebssysteme einen neuen Maßstab geschaffen, was Leistung und Kommunikationsfähigkeit betrifft. Darum gehen Sie keine Kompromisse ein und entscheiden Sie sich für:

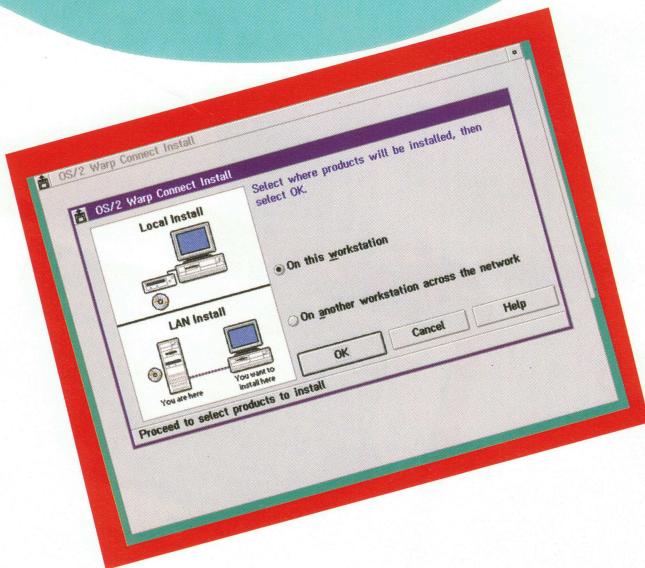
- Problemlose Integration in bestehende Netzwerke
- Einfachen Aufbau neuer Peer-to-Peer-Netzwerke
- Gemeinsamen Zugriff auf Ressourcen und dadurch mehr Produktivität und Wirtschaftlichkeit
- Zukunftssicherheit durch offene Systemstruktur

- Individuelle Anpassungsmöglichkeiten von der Installation und Konfiguration bis zur flexiblen Nutzung von Netzen und Netzdiensten
- Entfernten Zugriff auf lokale Netze per Modem oder ISDN
- Datenaustausch und Informationsbeschaffung rund um den Globus zur Unterstützung Ihrer Geschäftsaktivitäten
- 32 Bit-Power mit echtem Multitasking und Multithreading

Systemvoraussetzungen

- Mikroprozessor i386SX oder höher (oder kompatibler Prozessor)
- Mindestens 8 MB Hauptspeicher
- Mindestens 90 MB freier Festplattenspeicher; in Abhängigkeit von den zu installierenden Komponenten
- VGA-Bildschirm
- Das BonusPak benötigt zusätzlich bis zu 30 MB freien Speicherplatz (abhängig von den vom Benutzer ausgewählten Anwendungen)
- Optional:
 - Fax/Modem (für Zugriff auf Netzdienste oder den entfernten Zugriff auf lokale Netzwerke)
 - Netzwerkadapter für den Einsatz im LAN oder im Peer-Netz.

OS/2[®] WARP Connect



Versionen und Bestellhinweise

- OS/2 Warp Connect bindet die bereits installierte Kopie von Microsoft Windows ein, wenn diese weiterhin genutzt werden soll. Bestellen Sie in diesem Fall: IBM OS/2 Warp Connect Version 3, Programm-Nr. 07H9847 (CD-ROM)
- OS/2 Warp Connect mit integriertem WinOS2 hingegen erlaubt die Ausführung von Windows-Anwendungen, auch ohne daß Windows installiert ist. Bestellen Sie dann bitte: IBM OS/2 Warp Connect Version 3 mit WinOS2 Programm-Nr. 07H9800 (CD-ROM)

OS/2 Warp Connect erhalten Sie im Fachhandel, bei Ihrem IBM Geschäftspartner oder bei den folgenden IBM Verkaufsstellen.

- Deutschland:
IBM DIREKT
Telefon 0 61 06 / 89-11 11
Telefax 0 61 06 / 89-38 70
- Schweiz:
Telefon 01 / 4 36 70 70
Telefax 01 / 4 36 70 60
- Österreich:
Telefon 02 22 / 2 11 45-25 00

Das alles ist in dem neuen OS/2 Warp Connect enthalten:

Basis-Betriebssystem

- OS/2 Warp
- optional mit WinOS2
- Multimedia-Unterstützung

BonusPak

- IBM Works
- Personal Information Manager (PIM)
- Faxworks
- System Information Tool
- Internet Access Kit
- HyperACCESS Light
- Opalis Light Btx-Decoder
- CompuServe Information Manager
- Multimedia Viewer
- VideoIn
- Person to Person

Connectivity

(Netzwerk-Komponenten)

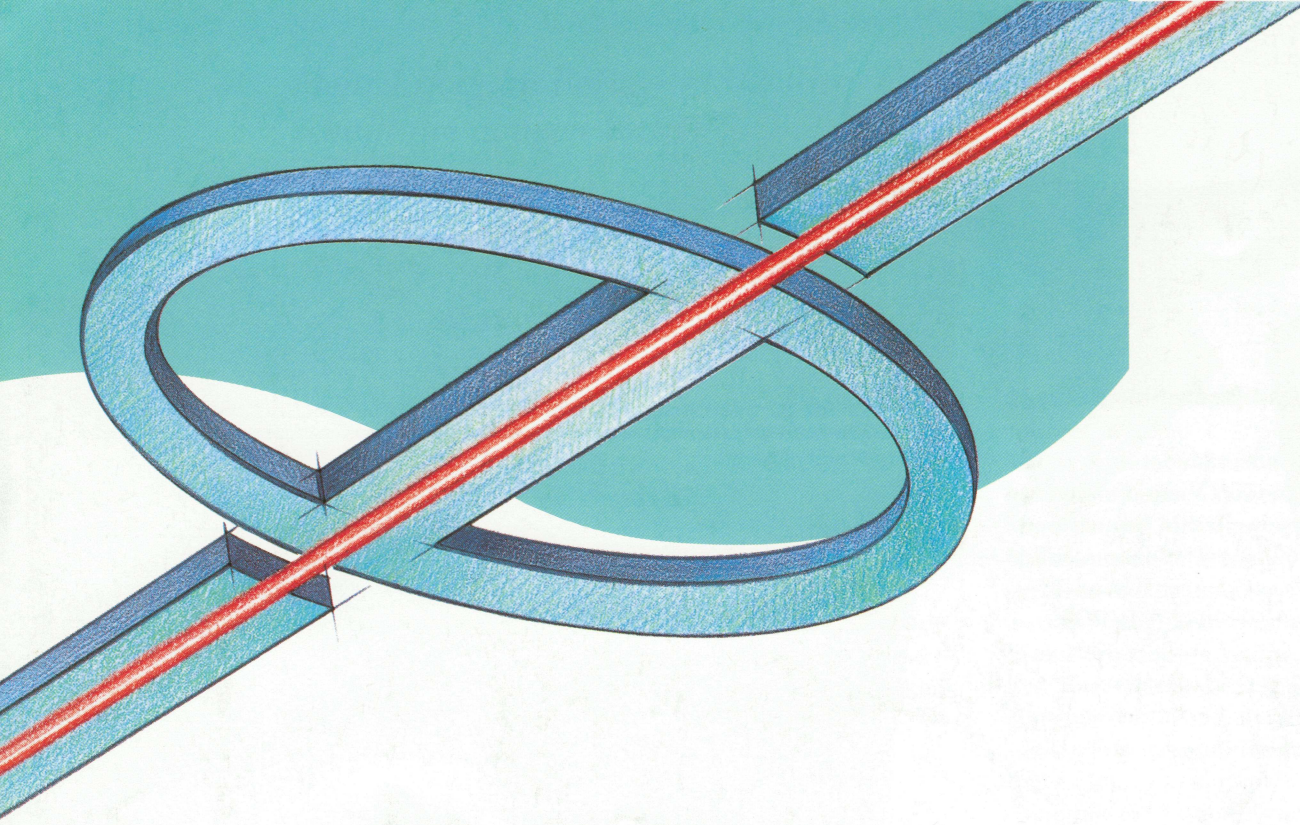
- IBM Peer für OS/2
- IBM LAN Requester 4.0
- IBM LAN Distance Remote 1.11
- Novell Netware Client für OS/2 2.11
- TCP/IP für OS/2 Version 3.0
- Lotus Notes Express
- Network SignOn Coordinator

Utilities

- AskPSP
- Online-Publikationen

Unterstützung von

- Netzwerkkarten
- Modem
- ISDN
- Nullmodem



- IBM Deutschland
Informationssysteme GmbH
70548 Stuttgart
- IBM Österreich
Obere Donaustraße 95
1020 Wien
- IBM Schweiz
General-Guisan-Quai 26
8022 Zürich

Vertragsbedingungen und Preise erhalten Sie bei den IBM Geschäftsstellen und -partnern. Die Produktinformationen geben den derzeitigen Stand wieder. Gegenstand und Umfang der Leistungen bestimmen sich ausschließlich nach den jeweiligen Verträgen.

Die nachstehenden im Text verwendeten Bezeichnungen sind Warenzeichen der folgenden Unternehmen/Institutionen:

Microsoft	Microsoft Corp.
Windows	Microsoft Corp.
Windows NT	Microsoft Corp.
NetWare	Novell Corp.
Lotus Notes Express	Lotus Devel. Corp.
UNIX	AT&T Bell Laboratory

IBM

GT12-5221-0 (6/95)